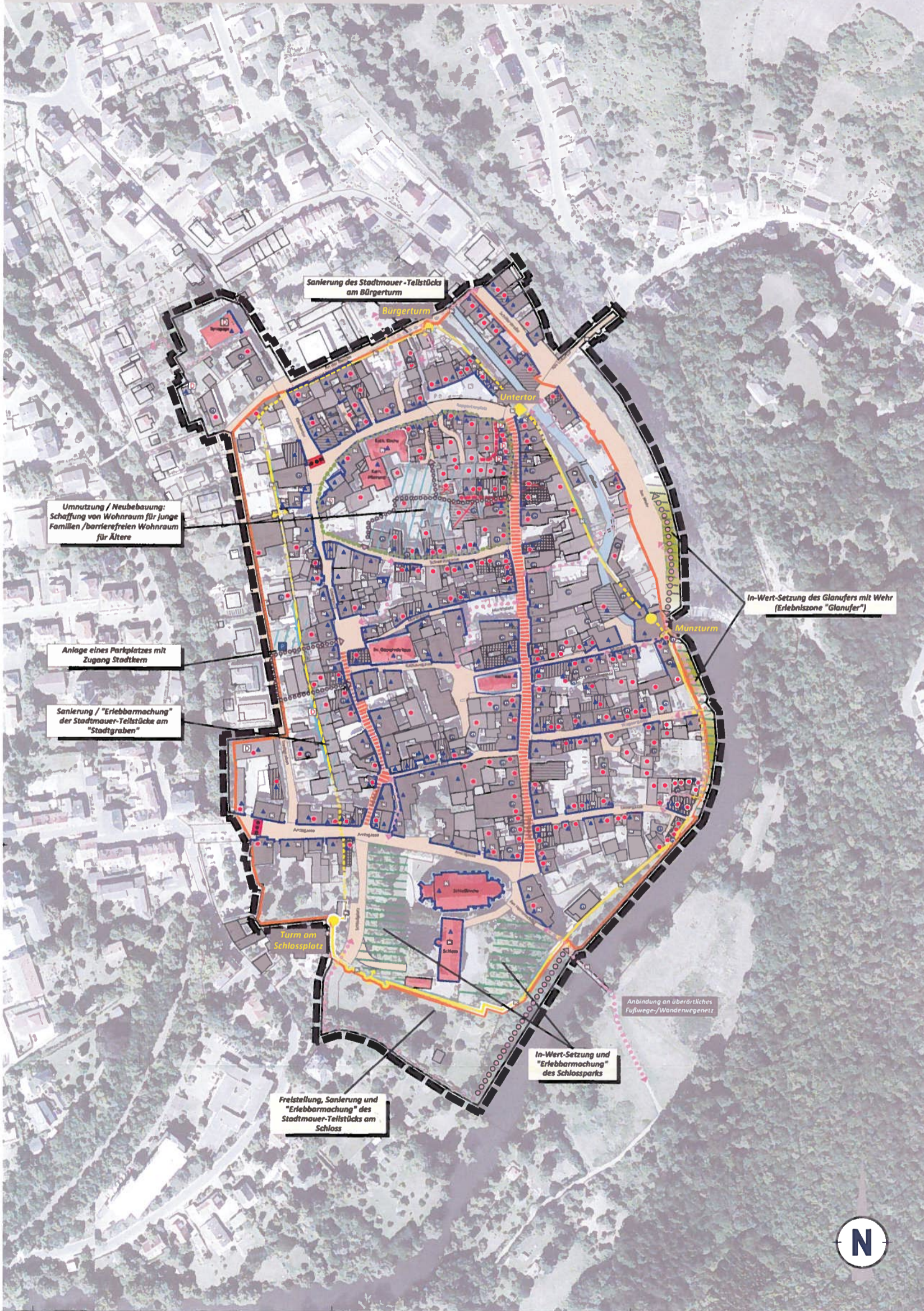


# Historische Stadtbereiche - städtebaulicher Denkmalschutz

## ISEK - Rahmenplan Meisenheim



### Legende

- Vorschlag zur Gebietsabgrenzung des Fördergebietes (ca. 11,6 ha)
- Erhaltene Stadtmauer mit stadtbildprägenden Türmen
- Vermuteter ehemaliger Verlauf der Stadtmauer
- Durchgang Stadtmauer
- Inwertsetzung öffentlicher Grünflächen
- Vorhandene Fußwegebeziehungen
- Wiederherstellung vorh. Fußwege
- Herstellung / Ergänzung (Lückenschluss) von Fußwegeverbindungen
- Funktionale und gestalterische Maßnahmen im öffentl. Straßenraum:**
- Maßnahmen zur Verkehrslenkung (z.B. versenkbare Poller)
- Maßnahmen zur Instandsetzung / Barrierefreiheit und Verkehrssicherheit
- Sanierung von Verkehrsflächen
- Städtebaulicher Bereich mit prioritärem Entwicklungs- und Gestaltungsbedarf
- Aufwertung vorhandener stadtbildprägender Bereiche
- Steuerung einer geordneten Innergebietlichen Entwicklung durch Bebauungsplan
- Bausubstanz mit Sanierungsbedarf-gezielte Beratung / Förderung
- Abriss von Gebäuden
- Beseitigung gestalterischer Mängel, ggf. Aufstellung einer Gestaltungssatzung
- Erhaltung / Inwertsetzung positiv stadtbildprägender Gebäude
- Priorität auf Erhaltung stadtbildprägender Raumkanten
- Inwertsetzung positiv stadtbildprägender Gebäude/Anlagen z.B. durch Beleuchtung
- Leerstandsmanagement zur Nachnutzung leerstehender Gebäude:**
- Beseitigung: Leerstand Wohnen
- Beseitigung: Leerstand Gewerbe
- Geschützte Kulturdenkmäler - Gebäude, Gebäudeteile, baul. Anlagen (nachrichtl. Übernahme)
- Denkmalszone (nachrichtl. Übernahme)



Projekt/Maßnahme/Objekt					
HISTORISCHE STADTBEREICHE - STÄDTEBAULICHER DENKMALSCHUTZ					
Auftraggeber					
STADT MEISENHEIM					
Inhalt					
ISEK: RAHMENPLAN					
Gesetztes/Datum	Geprüft/Datum	Maßstab	Blattgröße	Plan-Nr.	
DM 03/17	CB 03/17	1 : 1.000	0,80 x 0,90	941 IKM-E	
Index	Änderungen		Gebildet/Geprüft	Datum	

WSW & PARTNER G.181H  
 Planungsbüro für Umwelt- & Städtebau / Architekturbüro  
 14,4 Heubühlweg, 78112 Meisenheim, T. 06331 413 1011 FAX: 4131 200  
 info@wsw-partner.de | www.wsw-partner.de